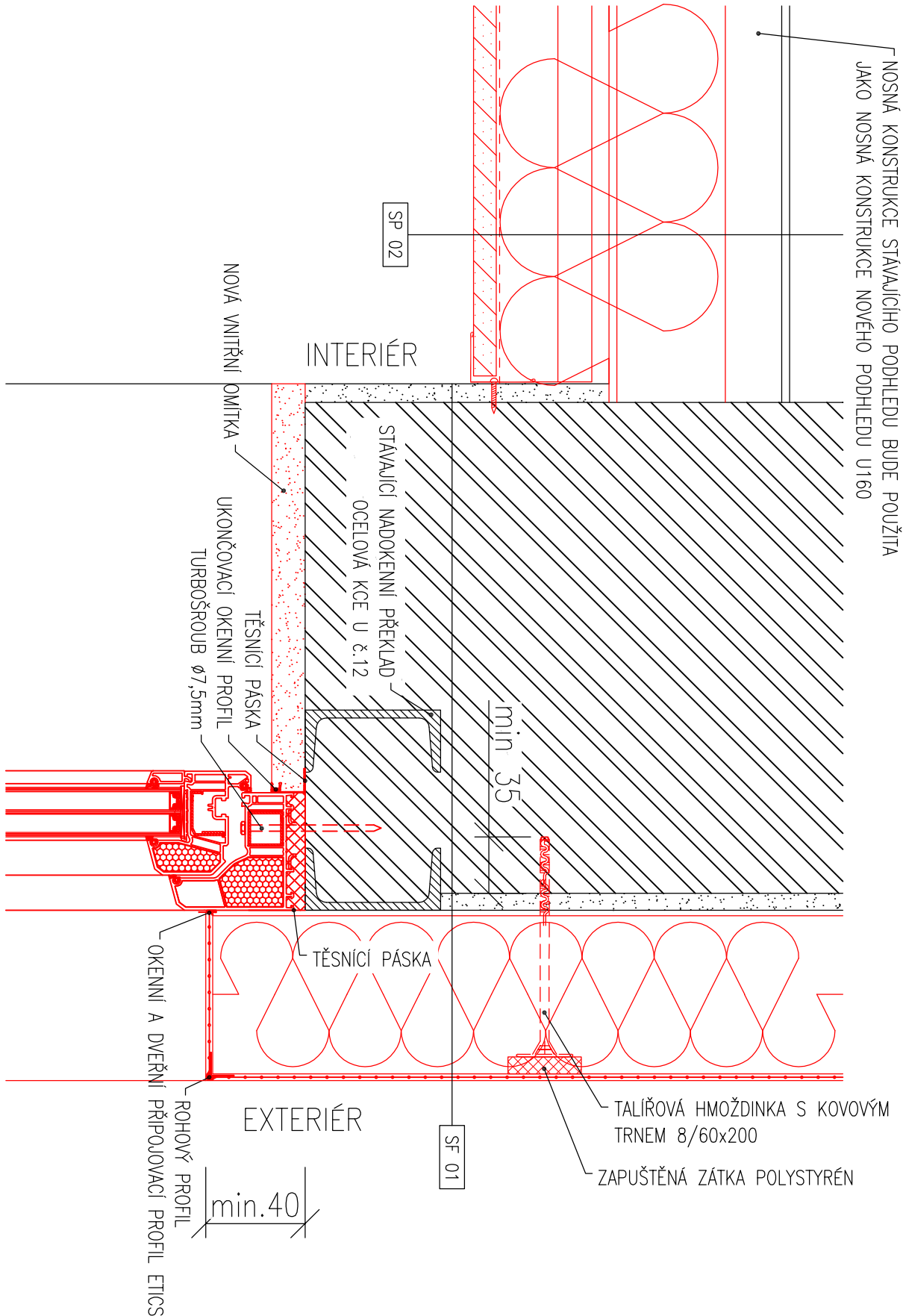


DETAIL NADPRAŽÍ OKEN V 2.NP

M 1:5



LEGENDA SKLADEB:

- SF 01 SKLADBA ZATEPLENÍ HLAVNÍ FASÁDY
- STÁVAJÍCÍ OBVODOVÁ KONSTRUKCE 300mm nebo 450mm
  - Ocelová nosná konstrukce s výplňovým cihelným zděvem
  - STÁVAJÍCÍ OMÍTKA 10~20mm
  - jádro cementové, omítka škrábaná, břízolit
  - PENETRACE
  - Před provedením penetračního nátěru bude stávající podklad očištěn tlakovou vodou a opraven tak, aby odpovídal "VŠEOBECNÝM PODMÍNKÁM NA PODKLAD"
  - LEPÍCÍ A STĚRKOVÁ HMOTA 3mm
  - Faktor difuzního odporu  $\mu_{\text{max}} = 20$
  - POLYSTYRÉN EPS-F 140mm
  - $\lambda_{\text{min}}=0,037\text{W/mK}$
  - LEPÍCÍ A STĚRKOVÁ HMOTA 3~6mm
  - Faktor difuzního odporu  $\mu_{\text{max}} = 20$
  - SKLOTEXTILNÍ SÍŤOVINA –
  - LEPÍCÍ A STĚRKOVÁ HMOTA 3mm
  - Faktor difuzního odporu  $\mu_{\text{max}} = 20$
  - VNĚJŠÍ SILKONOVÁ OMÍTKA – SVĚTLÉ ŠEDÁ 3mm
  - Středně zrnitá (velikost zrna 2mm)  $\lambda_{\text{min}}=0,8\text{W/mK}$
  - Faktor difuzního odporu  $\mu_{\text{max}} = 60$

- SP 02 VYMĚNA PODHLEDU V 2.NP
- STÁVAJÍCÍ NOSNÁ KONSTRUKCE STŘECHY 1400 400mm
  - NOSNÁ ČÁST PODHLEDU U160 160mm
  - VZDUCHOVÁ MEZERA 50~100mm
  - STÁVAJÍCÍ PODHLED FFL 50~80mm
  - zavěšený kotvený do konstrukce střeby
  - VZDUCHOVÁ MEZERA 50mm
  - TEPELNÁ IZOLACE Z MINERÁLNÍ VATY 200mm
  - $\lambda_{\text{min}}=0,041\text{W/mK}$
  - PAROZÁBRANA –
  - ZAVĚŠENÝ SDK KAZETOVÝ PODHLED 15mm
  - kazety 600x600mm
  - Požární odolnost: REI30

S001 - ZÁZEMÍ SPORTOVIŠTĚ

VEDOUcí PROJEKTANT	VYPRACOVAL	TECHNICKÁ KONTROLA	PROJECTION s.r.o. PROJEKČNÍ A KONZULTAČNÍ KANCELÁŘ	
ING. PAVEL JEŽEK	ING. JAN PAPAČEK	ING. PAVEL JEŽEK	Projection s.r.o.	Antonína Kopeckého 151
INVESTOR	MÍSTO PŘELOUČ, ČESKOSLOVENSKÉ ARMÁDY 1665, 53533 PŘELOUČ		549 22 Nový Hrádek	ICO: 28809459
MÍSTO STAVBY	P.č. 311/5, 317/2 A ST.1788; K.Ú. PŘELOUČ [734560]			
STAVBA				
REKONSTRUKCE SPORTOVIŠTĚ VČETNĚ ZÁZEMÍ			FORMÁT	2xA4
			DATUM	05/2014
			STUPĚŇ PD	DSP+DPS
OBSAH				
DETAIL NADPRAŽÍ OKEN V 2.NP			MĚŘÍTKO	Č. VÝKR. D.1.1.23
			1:10	